

• **Filtri Inerziali Pieghettati**

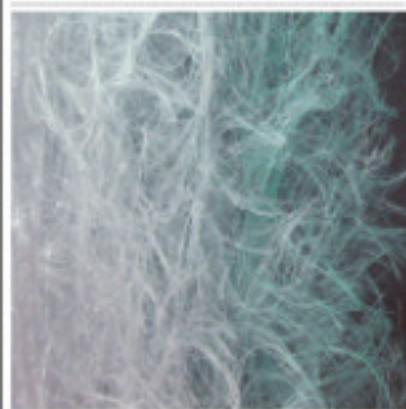
- Nei Filtri Inerziali Pieghettati la separazione delle particelle solide trasportate dal flusso d'aria avviene per effetto dei due cambiamenti di direzione ai quali l'aria è costretta
- L'Efficienza è buona per le particelle aventi diametro aerodinamico superiore a 10 µm.
- Esiste una sola geometria di questo tipo di Filtro.

VANTAGGI

- Autoportante, semplifica la costruzione della Cabina di Verniciatura.
- Lunga vita operativa

SVANTAGGI

- Richiede quasi sempre un postFiltro
- Modello unico



• **Filtri in Lane Minerali**

- Nei Filtri in fibre minerali la separazione avviene a livello molto più fine sia per effetto inerziale che per effetto delle forze di attrazione elettrostatica fra le particelle e la superficie esterna delle fibre.
- Le particelle più grandi vengono trattenute per effetto setaccio.
- I Filtri in Lane Minerali costituiscono il normale postFiltro per i Filtri Inerziali Pieghettati.
- Vanno maneggiati seguendo le istruzioni delle etichette. *(Usare guanti e indumenti adatti).*

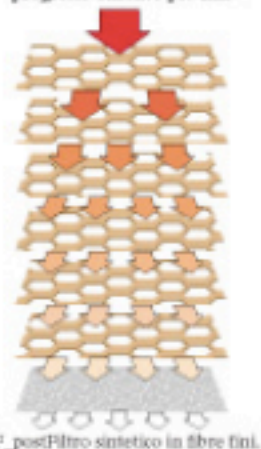
VANTAGGI

- Accumulo progressivo
- Gamma di più modelli

SVANTAGGI

- Durata inferiore: richiede un preFiltro
- Richiede Struttura di sostegno
- Classificato R38-40
- Precauzioni: S36-37

Strati di carta a maglie progressivamente più fini



pF_postFiltro sintetico in fibre fini.

• **Filtri Multistrato in Carta Ignifuga stirata**

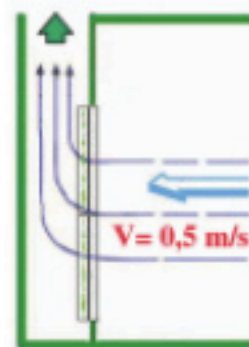
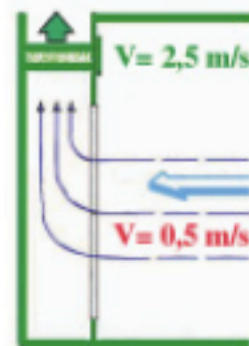
- Nei Filtri Multistrato in Carta Ignifuga stirata avviene sia il fenomeno della separazione inerziale (per le particelle più grandi) che, nel caso di modelli con postFiltro sintetico, quello della separazione fine (per setaccio, collisione, inerzia e diffusione).
- I Filtri Multistrato sono disponibili in numerosi combinazioni diverse adatte ai diversi tipi di PV e ai diversi parametri di verniciatura.

VANTAGGI

- Gamma di modelli con Efficienze ponderali, con Prodotti Vernicianti, dal 50 % al 99,99 %
- Efficienza progressiva
- Elevato accumulo
- Manutenzione facilitata.

SVANTAGGI

- Richiede Griglia di sostegno



• **Filtrazione a due stadi**

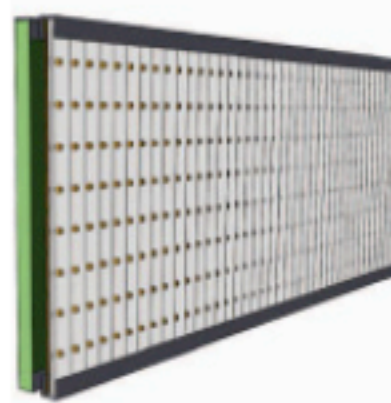
- Quando vengono utilizzati Filtri Pieghettati è spesso necessario prevedere un secondo stadio di Filtrazione.
- In alcune Cabine di Verniciatura il postFiltro viene posto in appositi cassettei.

In questo caso la Velocità di Filtrazione del postFiltro è molto più alta di quella del Filtro principale.

- Altri tipi di Cabine di Verniciatura, utilizzando Filtri Pieghettati, alloggiano l'indispensabile postFiltro in apposite guide dietro al Filtro primario.

In questo caso la Velocità di Filtrazione è molto bassa e di conseguenza bassa è la perdita di carico iniziale del sistema.

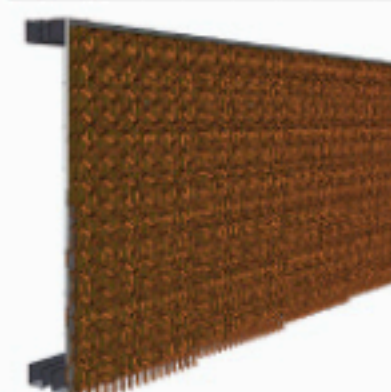
• Sistemi Filtrazione_Passaggio da un Sistema all'altro



- Le Cabine di Verniciatura esistenti dotate di Filtro Inerziale Pieghettato e postFiltro in fibre di vetro possono essere facilmente convertite all'uso dei moderni **Filtri Multistrato**.



- **Griglie di sostegno modulari**
- Le Griglie di sostegno modulari sono facili da applicare alle guide esistenti.



- Alle Griglie può essere applicato il **Filtro Multistrato** in Carta Ignifuga stirata in grado di soddisfare la condizione dell'Efficienza minima necessaria. *(vedi Formule ed Esempi di calcolo)*

- Il **Filtro Multistrato** in Carta Ignifuga stirata può essere applicato in pannelli affiancati.

- La manutenzione risulta così più facile soprattutto quando lo sporco non è uniforme.