

Strumenti e Controlli

- Strumenti per Indicazione
- Strumenti per Misura
- Strumenti per Regolazione



SCHEMA PRODOTTO



DPG
Cod_694

Mflow®

Indicatore di Pression Differenziale

0 ÷ 50 Pa / 0 ÷ 5000 Pa



DESCRIZIONE



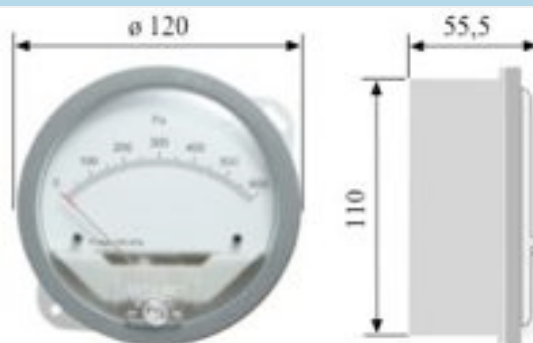
Modello

Modello	Modello	Modello	Modello
DPG60	0-60 Pa	DPG1k	0-1 kPa
DPG100	0-100 Pa	DPG1,5k	0-1,5 kPa
DPG120	0-120 Pa	DPG2k	0-2 kPa
DPG200	0-200 Pa	DPG3k	0-3 kPa
DPG250	0-250 Pa	DPG5k	0-5 kPa
DPG300	0-300 Pa	DPG ±30	30-0-30 Pa
DPG400	0-400 Pa	DPG ±60	60-0-60 Pa
DPG500	0-500 Pa	DPG ±120	120-0-120 Pa
DPG600	0-600 Pa	DPG ±250	250-0-250 Pa
DPG800	0-800 Pa	DPG ±500	500-0-500 Pa

● DIMENSIONI

Disegno Ingombro

Imballo: -
P_Peso [g] P_234
Foro per Display ø_110 mm



● CARATTERISTICHE

Materiale

Scatola_ABS • Coperchio_PC

Precisione

Membrane_Silicone • Meccanismo_Alluminio e Molla di Acciaio

Ripetibilità

<± 2% F.S (20°C), (DPG60 <± 4 % ; DPG100 <± 3 %)

Pressione

Campo 0 ÷ 200 Pa: ± 2 Pa

Condizioni Ambientali

Campo 200 ÷ 600 Pa: ± 10 Pa

- Operative

massima 2 bar

- Immagazzinaggio

- 5 °C ÷ + 60 °C

Prego Notare!

- 40 °C ÷ + 85 °C

The rubber plug must be placed back to the hole after zero point setting

● ACCESSORI

- Viti di fissaggio N°2
- Connettori a Canale in Plastica N° 2



- 2 m di Tubo \varnothing 4/7 mm



- Piastra di montaggio superficiale

• Accessori Opzionali

Connettori a Canale metallici (da ordinare separatamente)



Montaggio a Livello



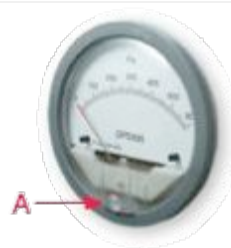
• INSTALLAZIONE

• Installazione in Posizione Verticale

L'indicatore è calibrato e azzerato nella posizione verticale alla fabbrica. Se è usato in ogni altra posizione, deve essere riazzerato.

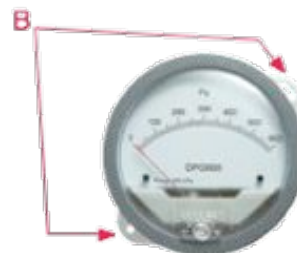
Riazzamento:

1. Rimuovere il tappo di gomma
2. Aggiustare il punto di zero con il cacciavite agendo sull'apposita vite
3. Rimettere il tappo di gomma



• Montaggio in superficie con Accessori Standard

1. Fissare tramite 2 piastrine e viti da 4x20 mm



• Montaggio a Pannello

1. Forare il Pannello

ø 110 mm



2. Fissare tramite 3 piastrine **P**
3 pcs da **V12** mm
e 3 pcs viti da **M4x50** mm



3. La direzione dell'ingresso di Pressione può essere cambiata per essere posizionata verso l'alto o verso il basso con i connettori di Pressione. ad angolo .



AEROFILTRI s.r.l.

Via Rubens, 23 • 20148 Milano • Italy
Tel_+39 02 48 70 58 94 • Fax_+39 02 48 70 58 93
e-mail_ info@aerofiltri.it • Sito web www.aerofiltri.it

07-05-03

• TECA pubblicazioni - File

© 2007_AEROFILTRI | [by_NEWS](#)

LG

[Legenda Sigle e Icone](#)

Rev Data Modifica Redatto Approvato L. Pag kb

LP

[Strumenti e Controlli](#)

01 2005-12-15 NS_C.M F. Franceschi IT - -

ST_A4

-

01 2005-12-15 NS_C.M F. Franceschi IT - -

• SETTORI Utilizzo



• 0003_001

Cabine di Verniciatura



[AER_BT_CVG_8S.pdf](#)

[Guida al Calcolo e alla Scelta dei Filtri per il Particolato](#)



[DC_CVFE](#)

[Sistemi Filtrazione • Formule ed Esempi](#)